



# Rannikumere kalad – EESTI KALANDUSSEKTORI RIIKLIKU TÖÖKAVA TÄITMINE 2025. AASTAL

Tartu Ülikool  
Eesti Mereinstituut

Redik Eschbaum  
20. märts 2026



# Raamid

- \* **Eesti riikliku kalandusandmete kogumise programmi täitmine. Teadusvaatlejate paigutamine Eesti lipu all sõitvate kalalaevadele 2025-2027 (Regionaal- ja Põllumajandusministeerium)  
Viitenumber: 283042**
- \* **ESTONIAN Work Plan for data collection in the fisheries and aquaculture sectors 2025-2027, Version 3 – 2024**

# Kust tulevad andmed?

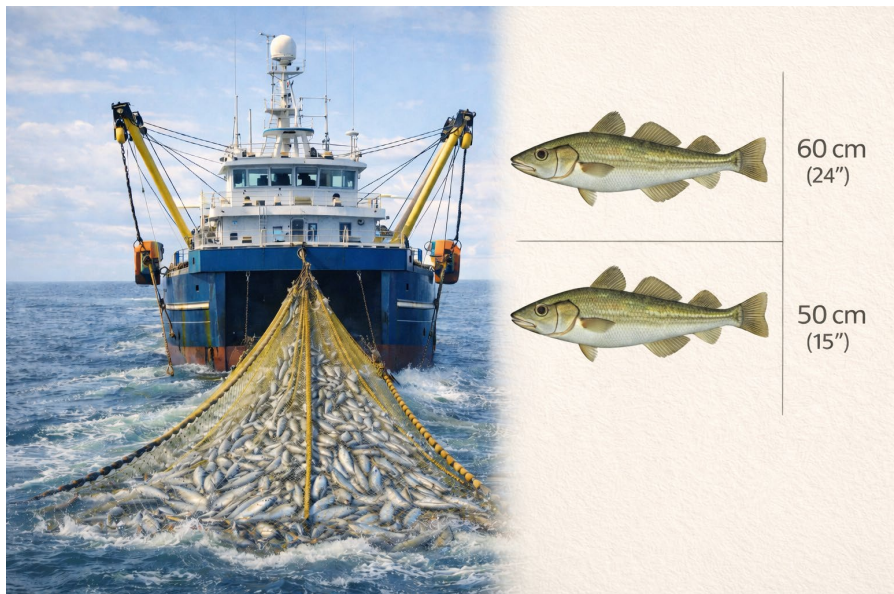
## 1. Eesti mereinstituudi poolt kogutud andmed

- \* Seirepüügid
- \* Analüüsitud kalad kalurite saakidest

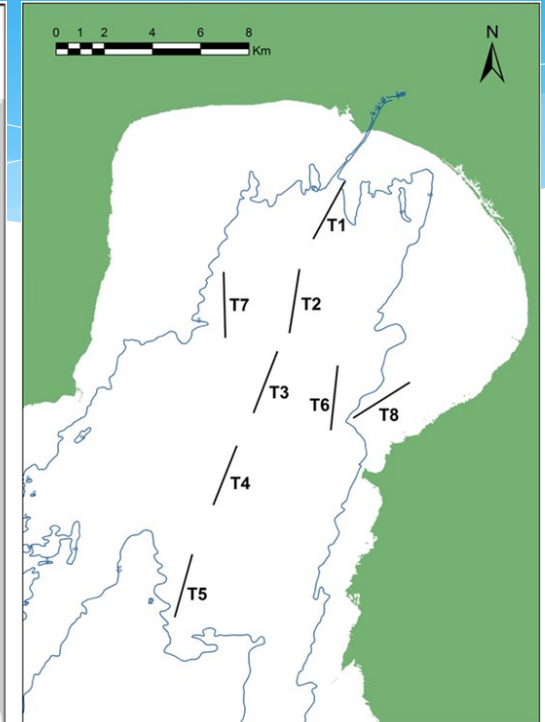
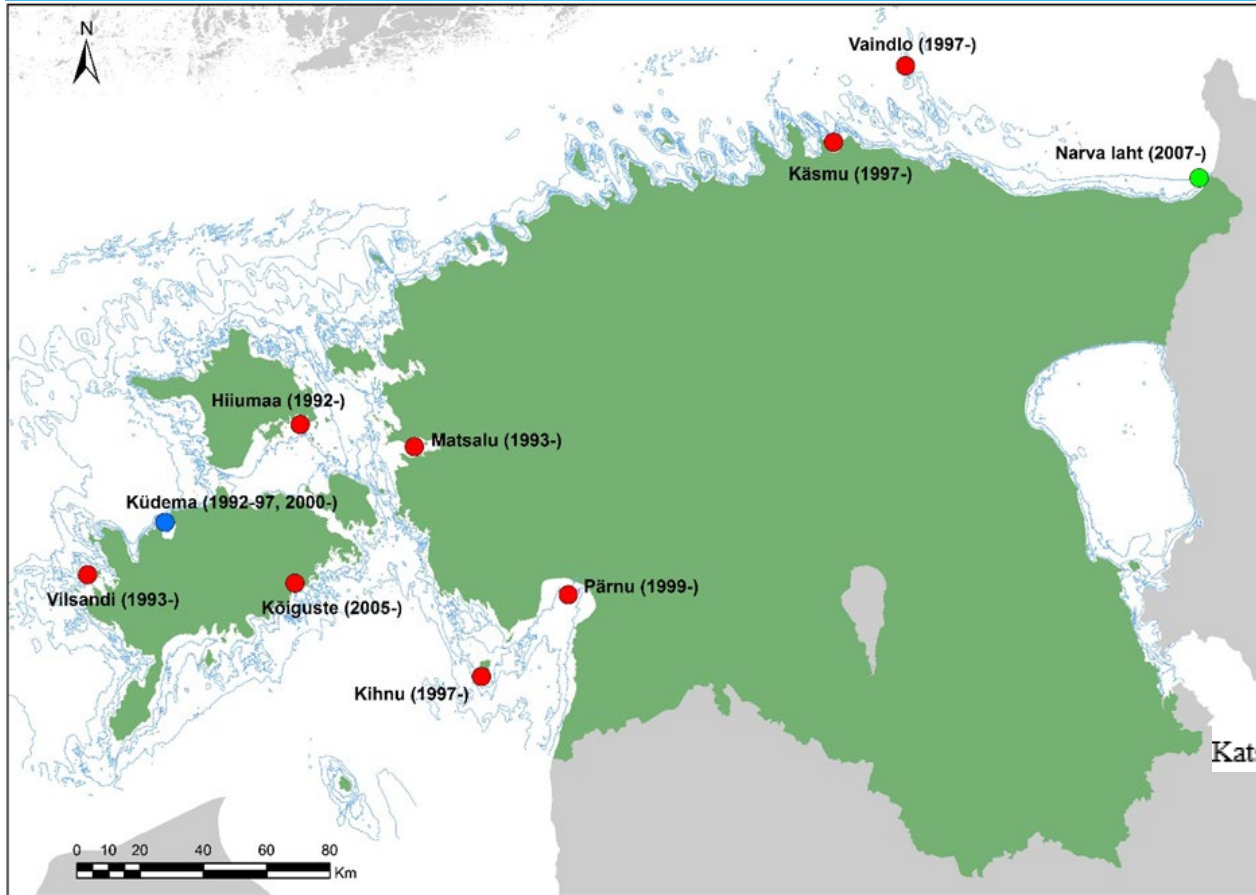
## 2. Riiklik kalandusstatistika

- \* Saak liikide, päevade ja väikeruutude lõikes
- \* *Effort päevade, erinevate püüniste ja merealade kohta*
- \* *Juhuslik ebasoovitav kaaspüük jm.*

# Kalandusandmed ja kalandusvälised andmed



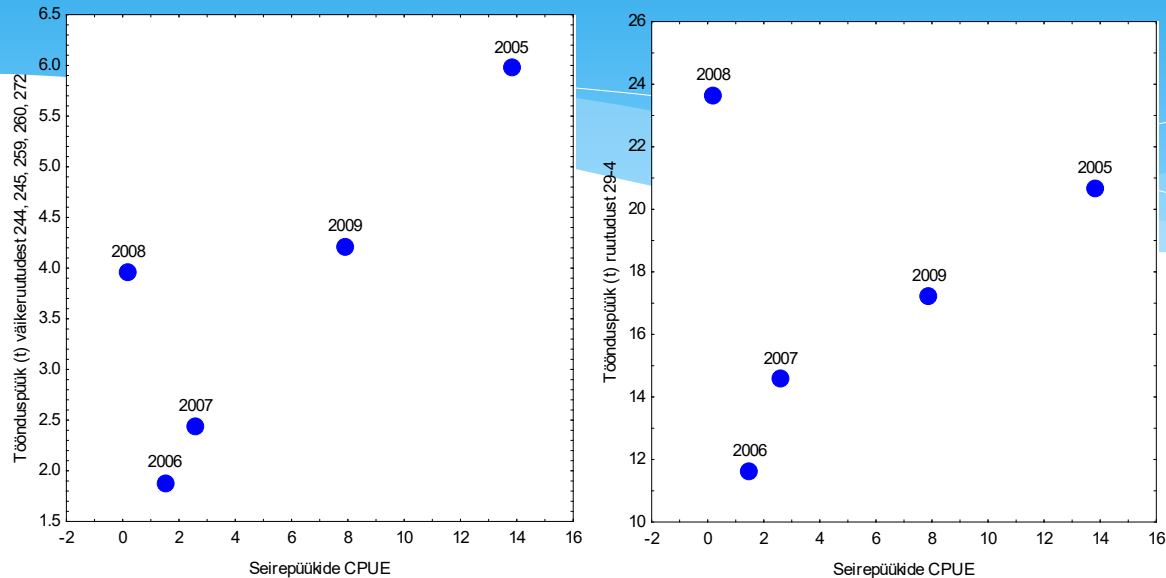
# Seirepüügid



Katsetraalimise transektide paiknemine Pärnu lahes.

Püsiseirealad: ● soojaveeliste koosluste seire, ● külmaveeliste koosluste seire, ● meritindi seire Narva lahes; sulgudes on ig-aastase seire algusaasta.

# Seire ja töönduspüügi võrdlus

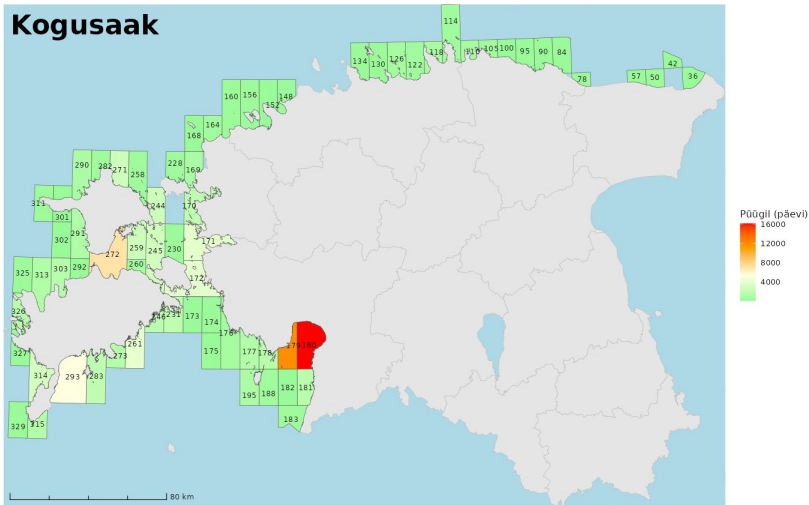


- \* Ka tugevamad ahvenapõlvkonnad püüti välja ühe aastaga: vastavalt kasvukiirusele, kas juba kahe- või kolmandaks eluaastaks
- \* Paljudel uurimisaladel koosnes ahvena töõnduslik varu enamikul aastail vaid ühest põlvkonnast. Rannakalanduse tähtsaima kalaliigi varu ja saak ebastabiilne
- \* Ei võimalda koostada pikemaajalisi prognoose ega mudeleid



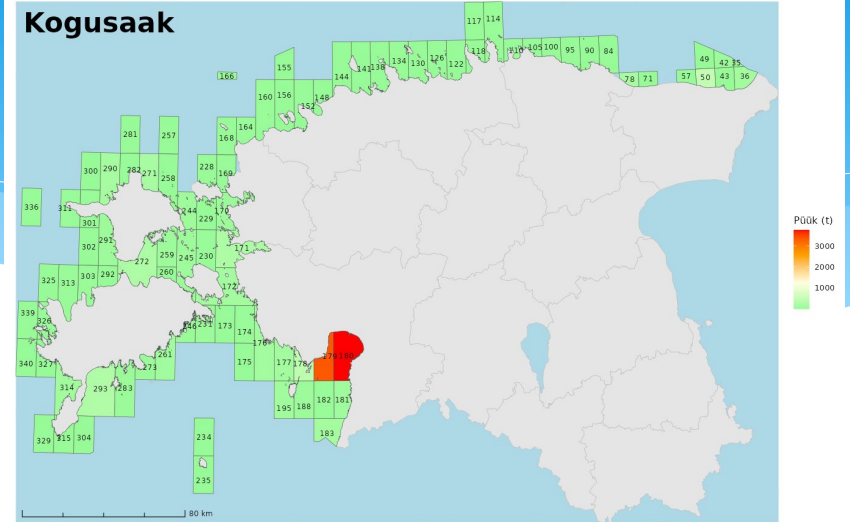
2025-01-01 kuni 2025-12-31

### Kogusaak



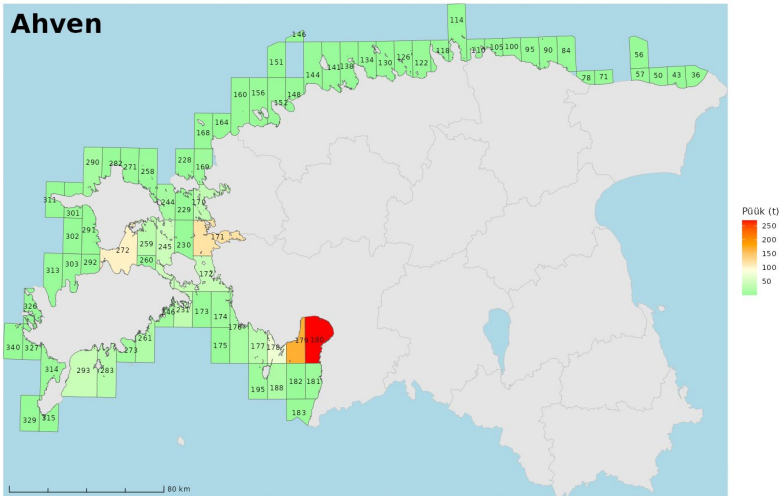
2025-01-01 kuni 2025-12-31

### Kogusaak



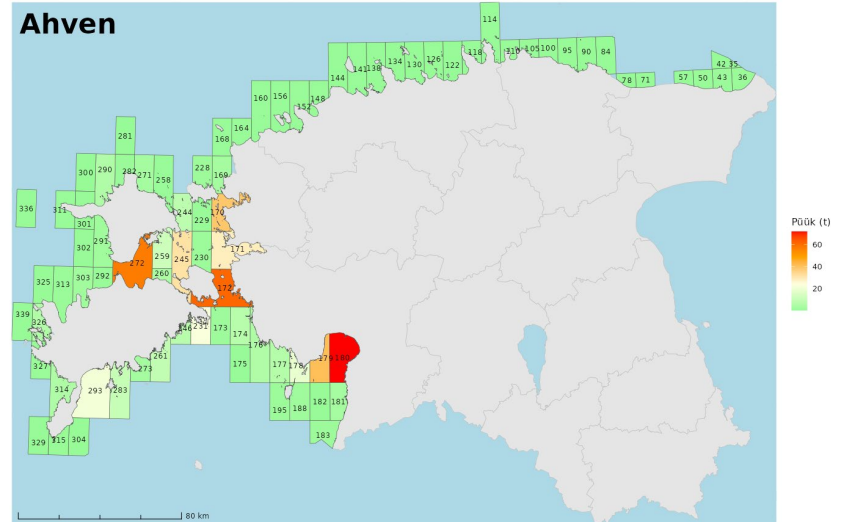
2018-01-01 kuni 2018-12-31

### Ahven



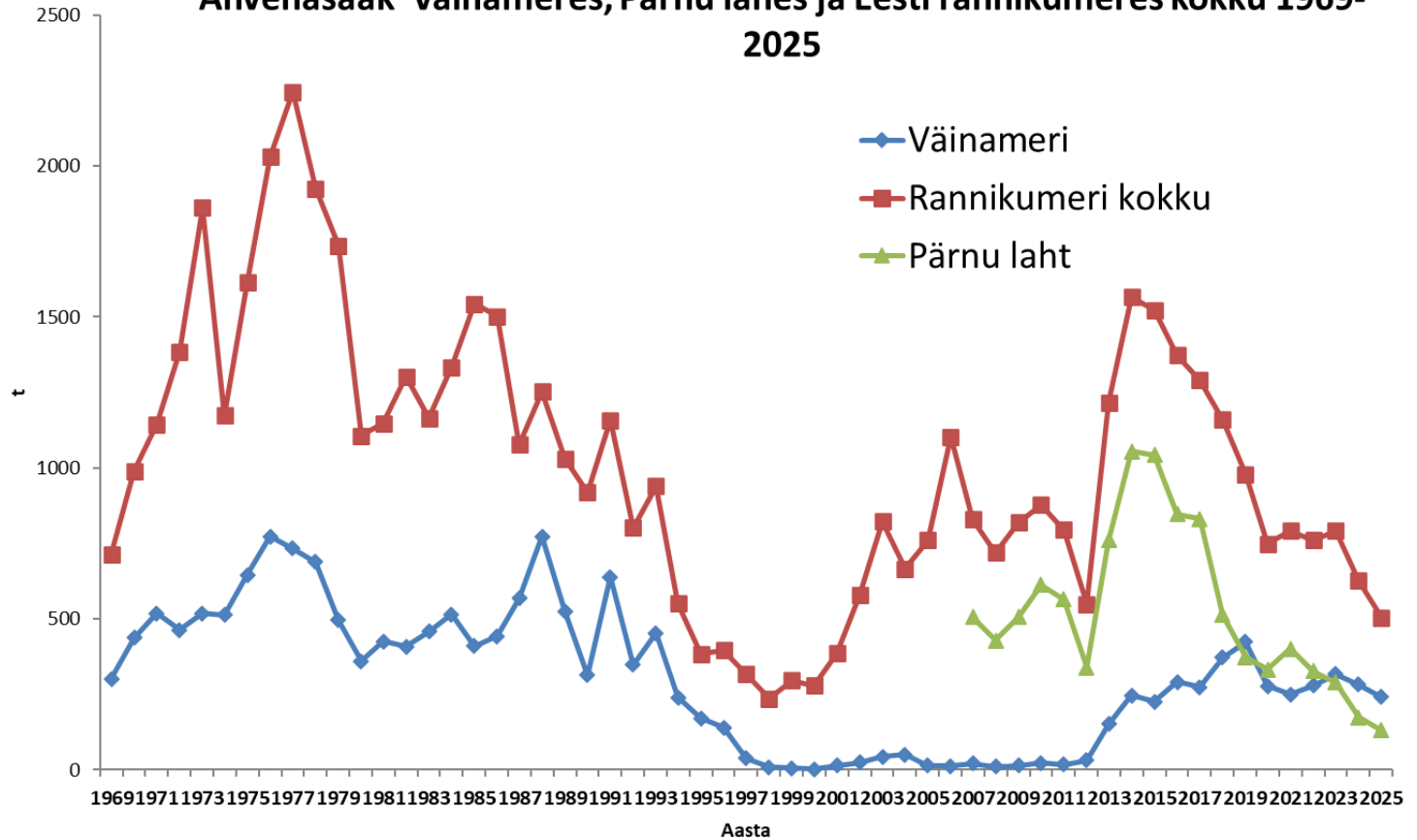
2025-01-01 kuni 2025-12-31

### Ahven

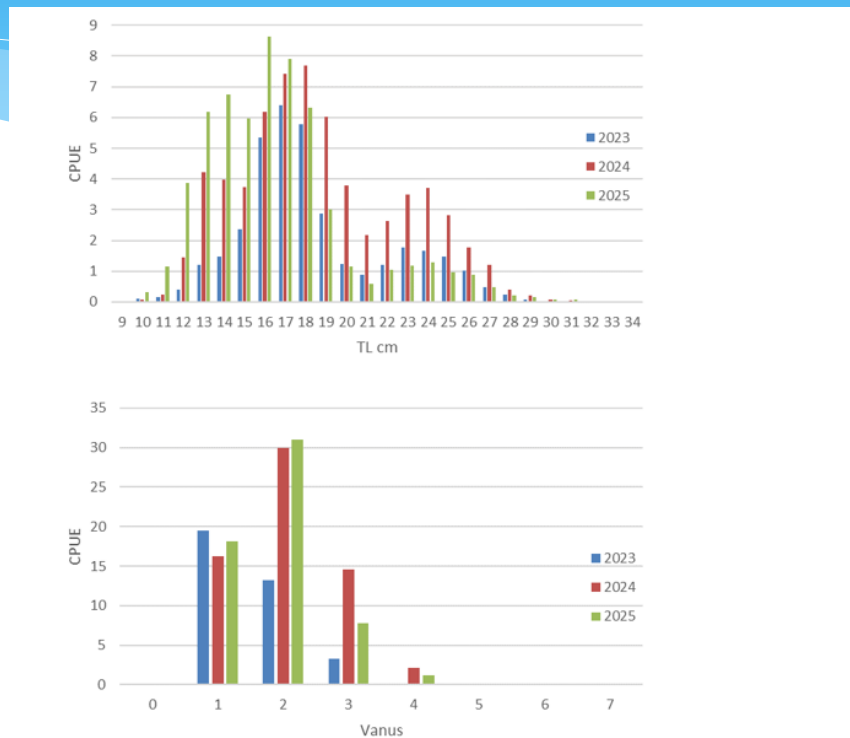
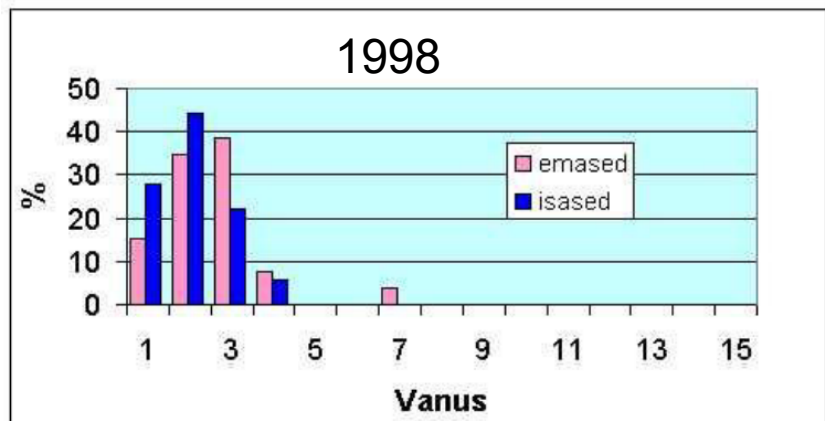
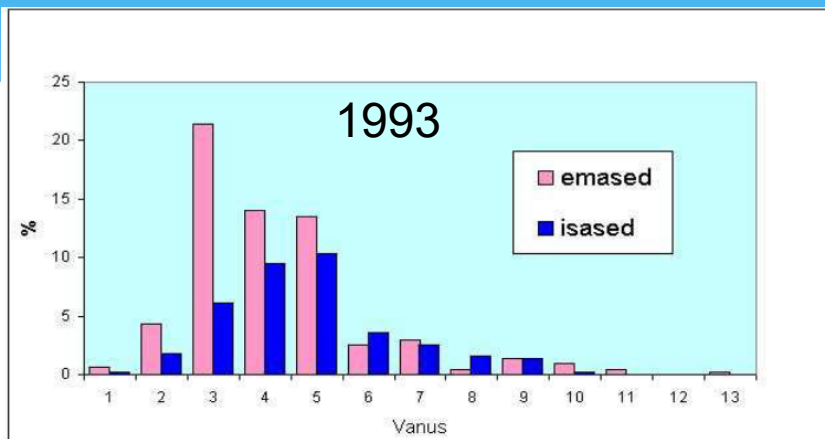




## Ahvenasaak Väinameres, Pärnu lahes ja Eesti rannikumeres kokku 1969-2025

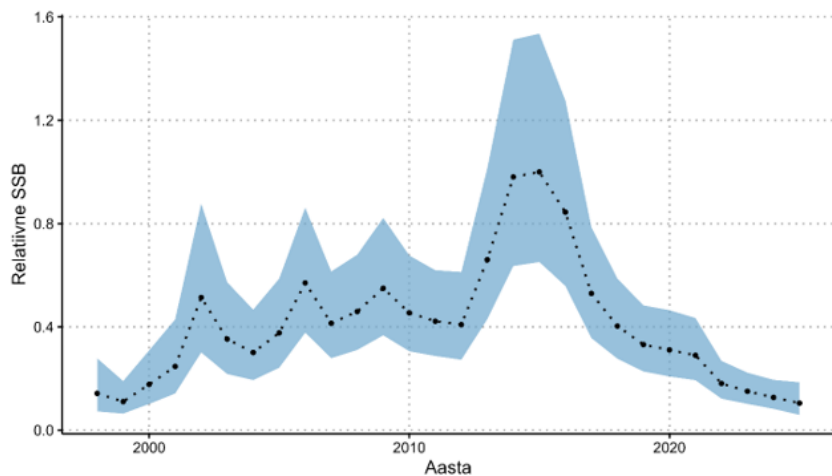


# Ahven Väinameres

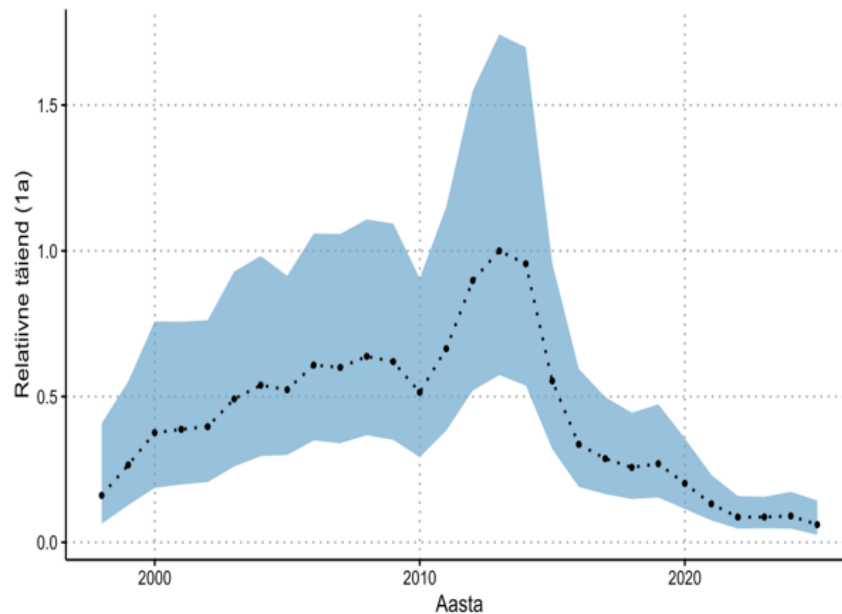


Joonis 2.2.9. Ahvena pikkus- ja vanuseline jaotus (2023-2025) Hiiumaa uurimisalal (14-38 mm silmasammuga võrgud).

# Ahven Pärnu lahes



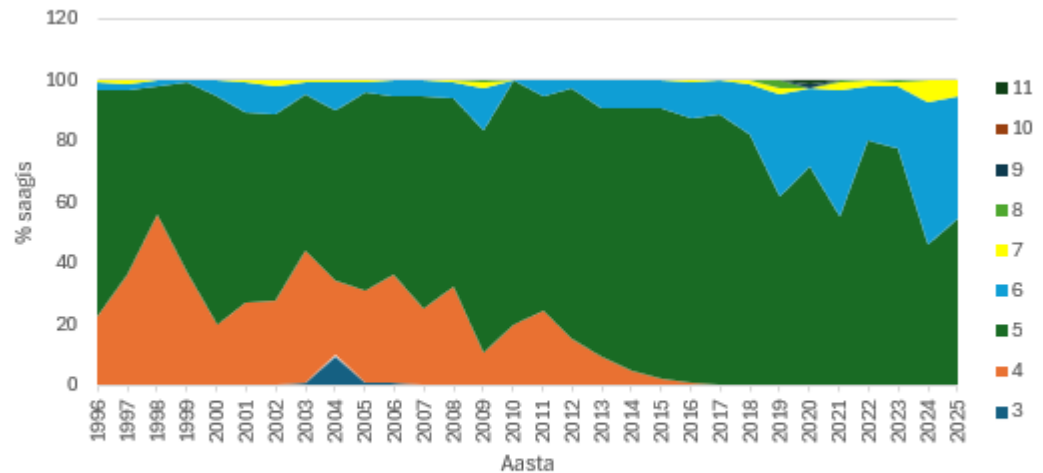
Joonis 3.2.16. Ahvena täiend (1 a kalad) ja SSB Pärnu lahes (usalduspiirid joonisel sinisega).



# Koha Pärnu lahe töönduspüügis

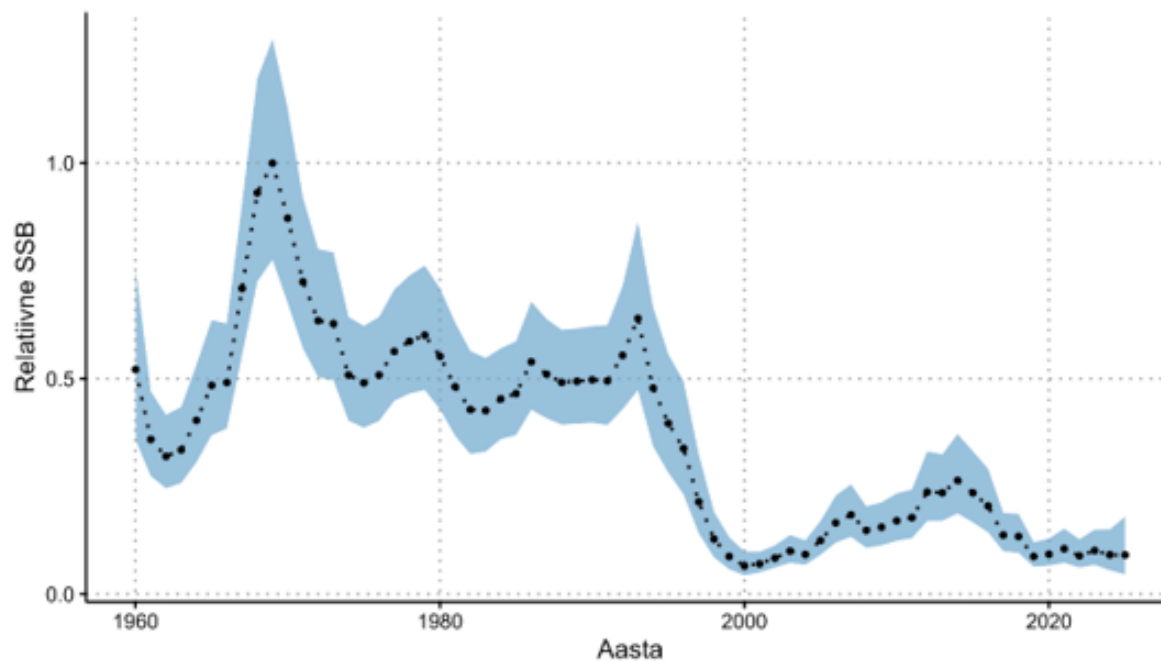
Tabel 3.2.6. Koha keskmine pikkus (L, l, cm), kaal (TW, g) ja alamõõdulise kala osakaal talvisel kutselisel võrgupüügil 1996-2025. aa I poolaastal.

Aasta	L, cm	l, cm	Kaal, g	Alamõõdulisi, %
1996	43,9	38	700	44,3
1997	42,6	36,9	620	62,5
1998	40,7	35,4	543	67
1999	41,5	35,9	575	77,9
2000	43,4	37,7	661	53
2001	43,8	38	684	48,9
2002	44,1	38,4	717	43
2003	41,9	36,5	584	64,5
2004	42,3	36,8	677	48,7
2005	42,6	37	658	63
2006	43,2	37,5	658	57,5
2007	43,6	37,9	701	46,8
2008	43,2	37,4	647	46
2009	45,4	39,4	783	33
2010	43,3	37,4	661	56
2011	43,4	37,6	683	61
2012	43,8	38	705	47
2013	45	39	754	36,3
2014	45,5	39,6	755	24
2015	46,2	40,1	782	16,7
2016	46,2	40,1	794	12,6
2017	46	40	785	20,3
2018	46,7	40,6	853	8,5
2019	49,5	43,2	1068	0
2020	48,6	42,4	997	10,4
2021	49,3	42,9	1003	12,6
2022	48,5	41,4	929	15
2023	47,7	41,3	901	21
2024	50,5	43,7	1104	6
2025	49,9	43,1	1013	5,3



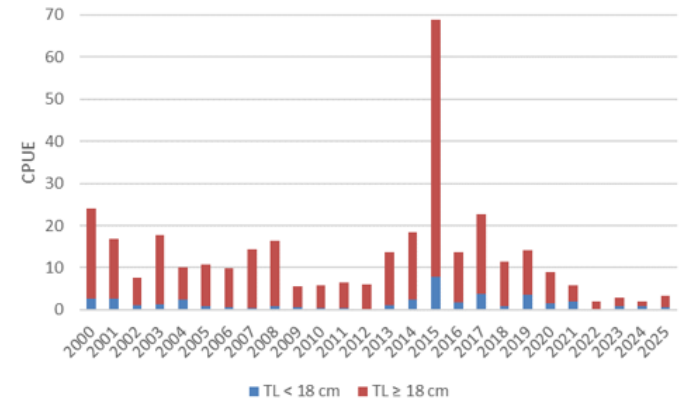
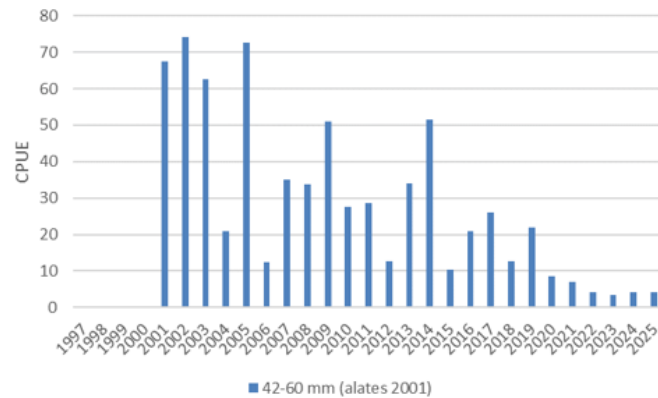
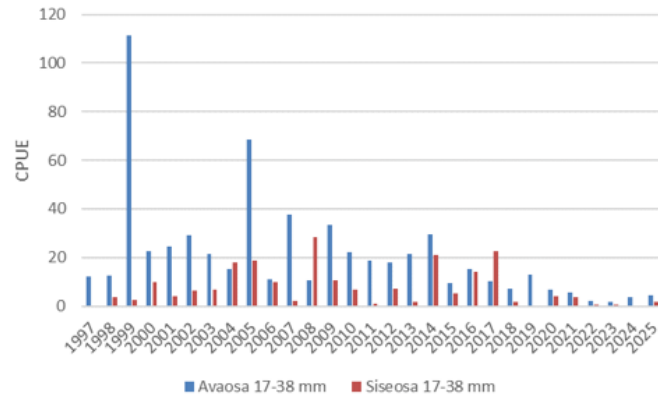
Joonis 3.2.24. Koha vanuseline koosseis (%) Pärnu lahe talvises võrgupüügis 1996-2025 a.

# Kohavaru Pärnu lahes...



Joonis 3.2.23. Pärnu lahe koha kudekarja biomass (tonnides) aastatel 1960-2025. Varjutatud alaga on toodud 95% usalduspiirid.

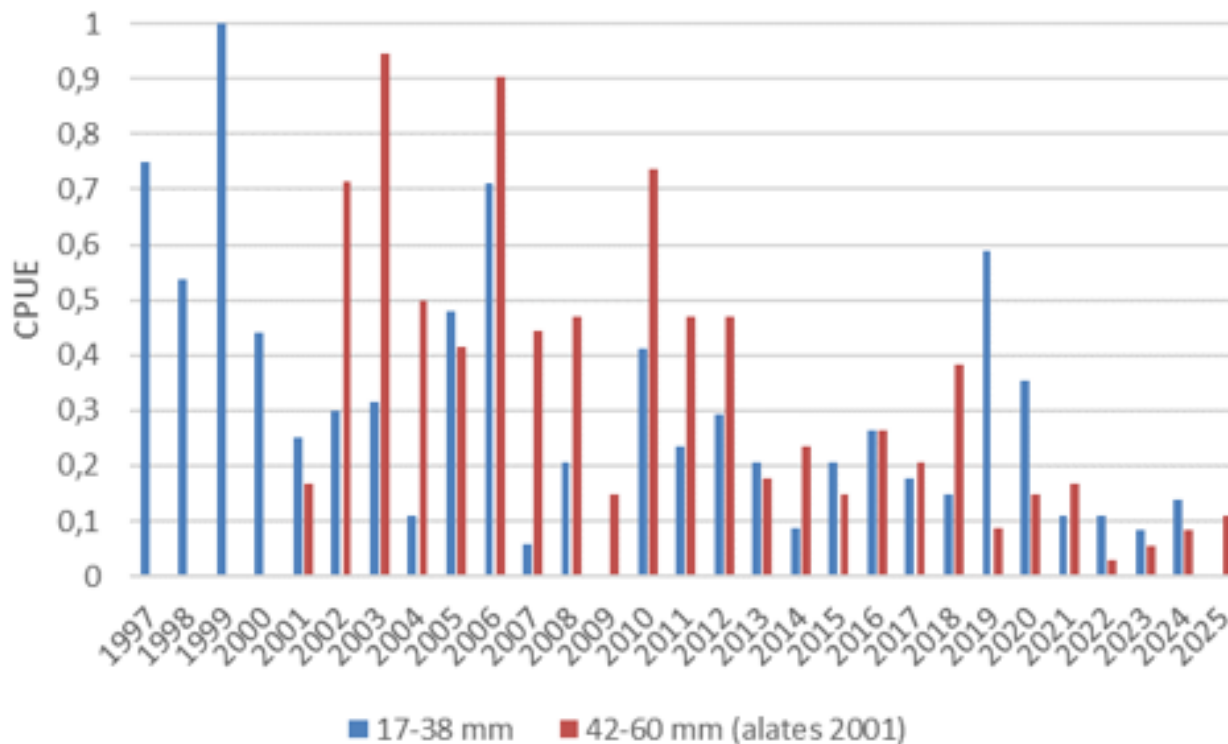
# Lest seirepüügis



Joonis 4.2.11. Lesta saagikus Vilsandi uurimisalal 1997-2025 17-38mm võrkudes ning siiajaamades 2001-2025 (42-60mm võrgud).

Joonis 4.1.4. Lesta saagikus Küdema uurimisalal 2000-2025.

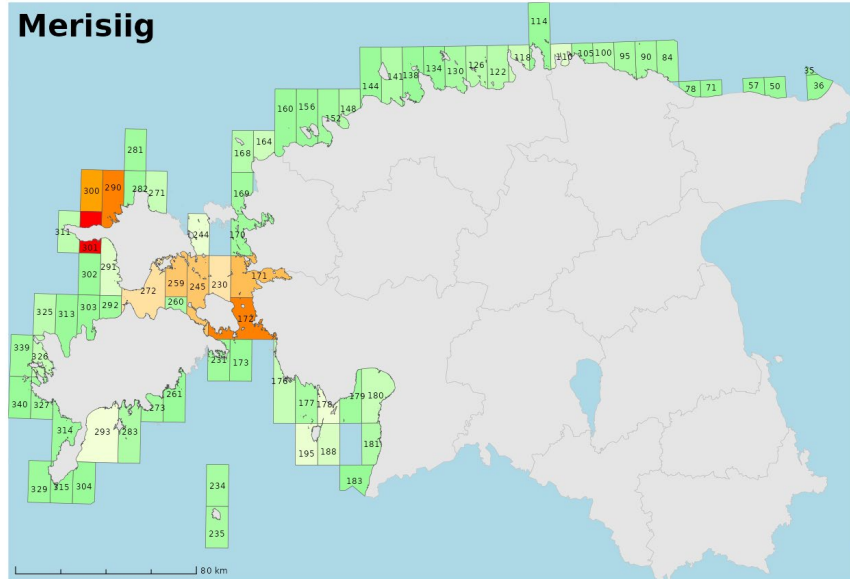
# Merisiig Soome lahes



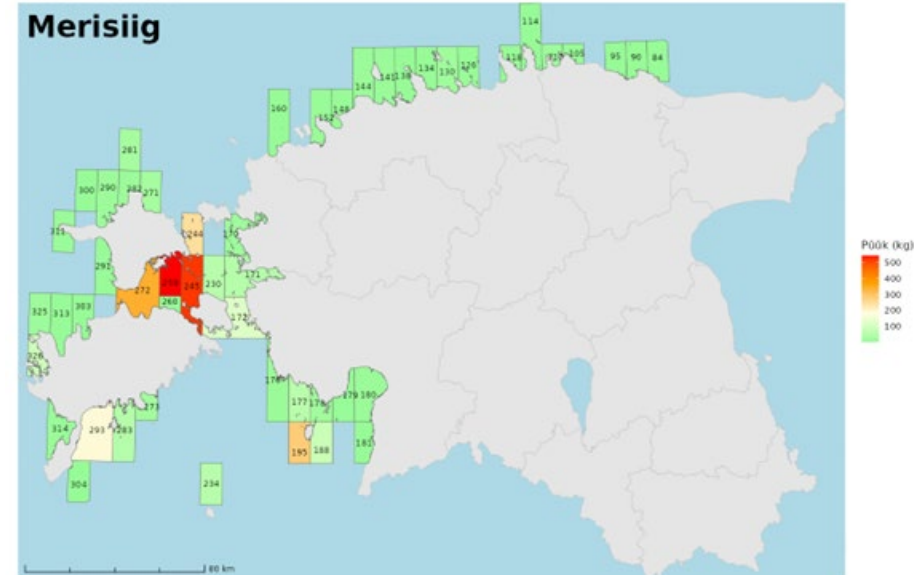
Joonis 5.2.11. Merisiia saagikus Käsnu uurimisalal 1997-2025.

# Merisiig kalandusstatistikas

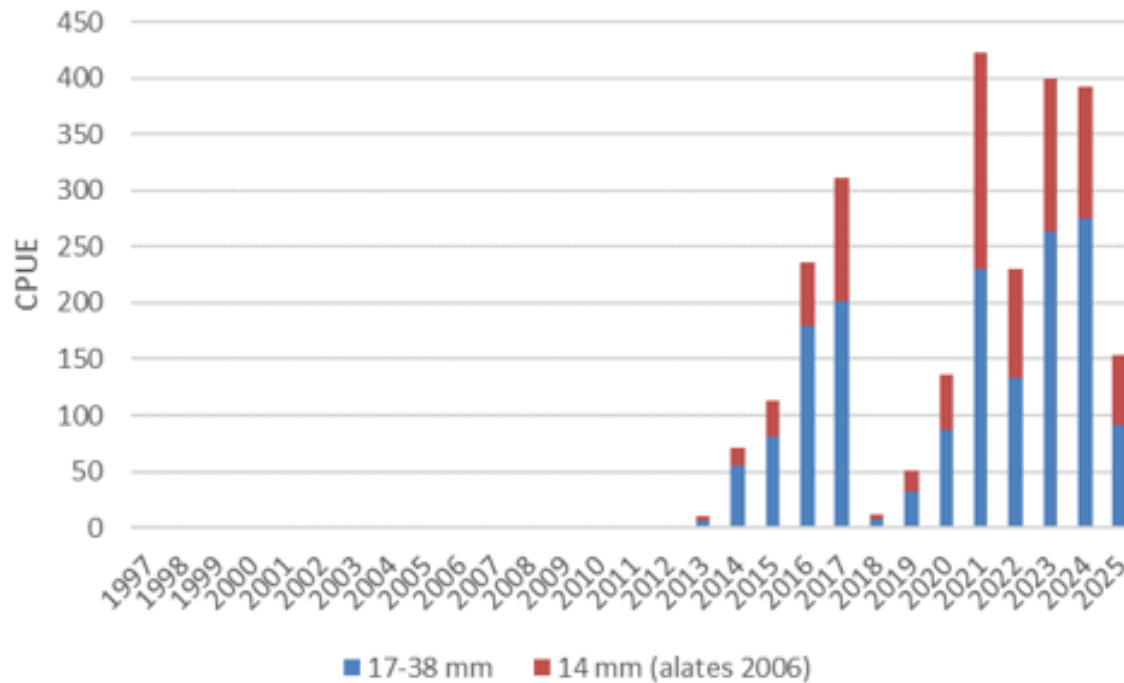
2025-01-01 kuni 2025-12-31



2025-11-01 kuni 2025-12-31

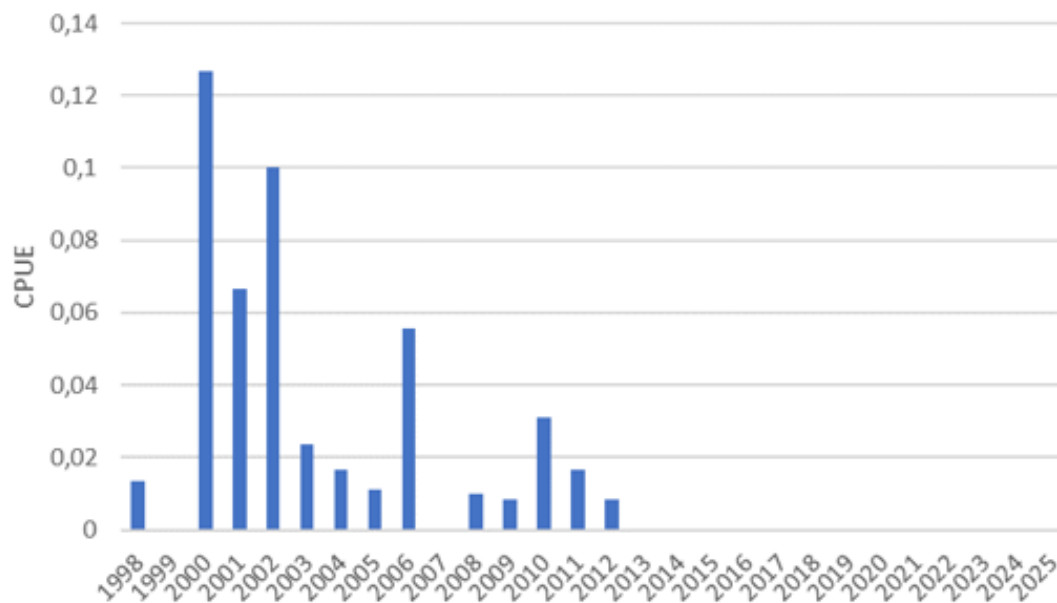


# Ümarmudil seirepüükides



Joonis 5.2.15. Ümarmudila saagikus Käsnu uurimisalal 1997-2025.

# Angerjas seirepüügis



Joonis 6.2. Angerja saagikus Hiiumaa püsiuurimisala seirerüses 1998-2025.

# Soovitused püügi reguleerimiseks

- \* Püüniste piirarvu tuleks oluliselt vähendada
- \* Kehtestada Pärnu maakonnas kevadine ahvenapüügikeeld
- \* Kehtestada rannikumere jõgede alamjooksul ahvenale alammõõt, mis oleks võrdne meres kehtiva alammõõduga.
- \* Pärnu lahes nakkevõrkude lubatud väikseima silmasuuruse tõstmine jääalusel kohapüügil
- \* Kaaluda võimalust viia osade liikide varu haldamine kvoodipõhiseks

# Täna kuulamast!

