

# Pärnu lahe ja jõe koha riiklikult tähtsad kalandusuuringud

Mehis Rohtla

Tartu Ülikool, Eesti Mereinstituut

Ihtüoloogia ja kalanduse kaasprofessor

[mehis.rohtla@ut.ee](mailto:mehis.rohtla@ut.ee)



# Sissejuhatus ja taust

- Pärnu kohavaru ajaloolises madalseisus -> senised meetmed pole aidanud -> täiendavad meetmed vajalikud -> ?
- Koha massiliselt jões -> uus olukord
- Harrastuspüügi osakaal järjest suureneb (mõju teadmata)
- Erinevad huvigrupid -> palju a
- Projekti sisu: koha ökoloogia



# 1. Otoliidi mikrokeemia uuringud



mmetsa

FARMER

KIILU

SPORT

Eametsa

Sauga

Urge

Pulli

Vainu

SINDI

VIIRA

Kiisa

Sindi

KOIT

Papsaare

RÄÄMA

Pärnu

TÕELA

VANA-PÄRNU

Paikuste

Paikuse

Pärnu River

RAEKÜLA

Image Landsat / Copernicus

Google Earth

2098 m

# Otoliidi mikrokeemia uuringud



## **2. Akustilise telemetria uuringud**



mmetsa

FARMER

KIILU

Sauga

SPORT

Eametsa

Urge

Pulli

SINL

VIIRA

Vainu

Kiisa

Sindi

KOIT

Papsaare

RAAMA

Pärnu

TÕELA

VANA-PÄRNU

Tammiste

Paikuse

Pärnu River

RAEKÜLA

Image Landsat / Copernicus

Google Earth

2098 m

# Akustilise telemetria uuringud





mmetsa

FARMER

KIILU

Sauga

SPORT

Eametsa

Urge

Pulli

Vainu

SINL

VIIRA

Kiisa

Sindi

KOIT

Papsaare

RAAMA

TÕELA

VANA-PÄRNU

Pärnu

Tammiste

Paikuse

Pärnu River

RAEKÜLA

Image Landsat / Copernicus

Google Earth

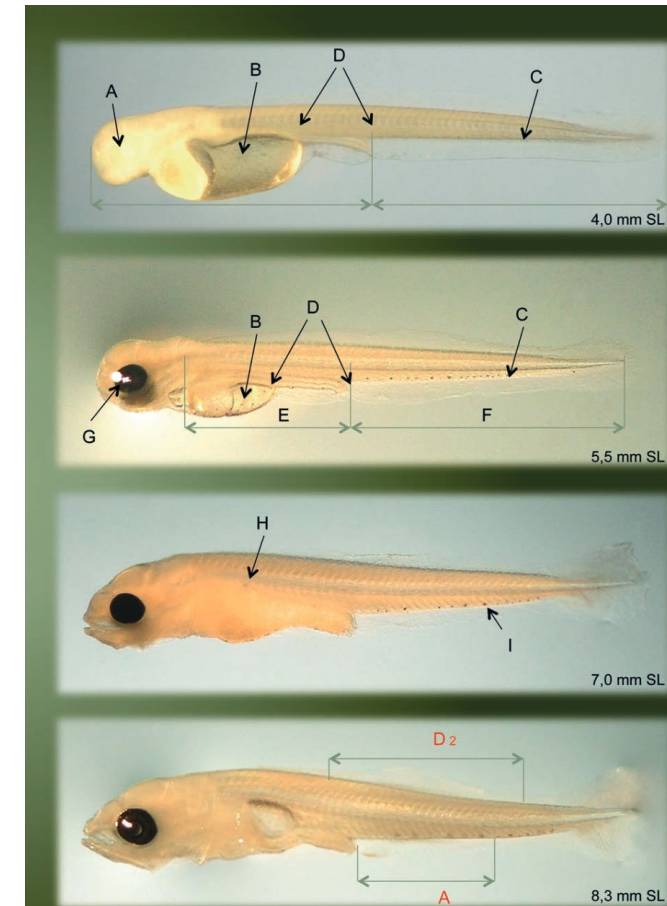


2098 m



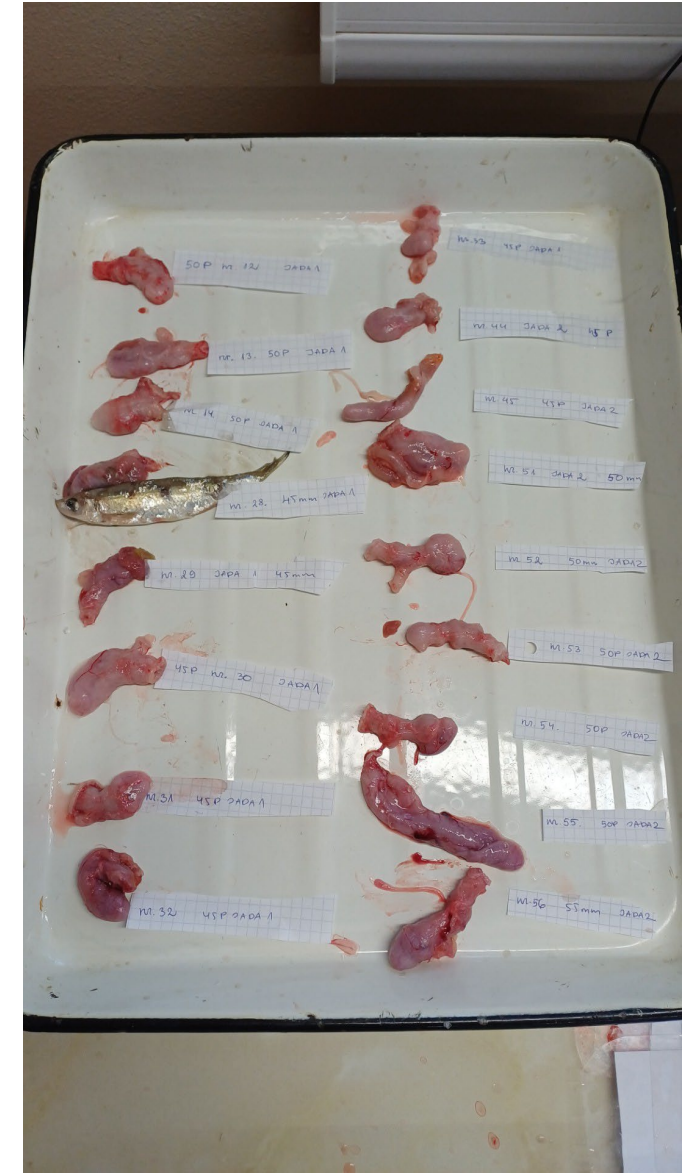
# 3. Koha kudemise fenoloogia uuringud ning kohavastsete seire Pärnu jões ja lahes

- Kudemise esinemine ja ajaline/ruumiline ulatus Pärnu jões
- Kohavastsete seire (arvukus, magude analüüs, kk parameetrid)



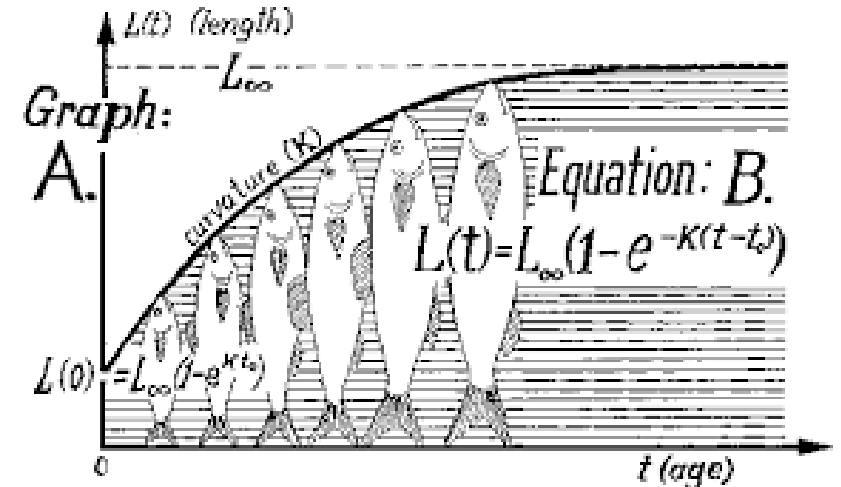
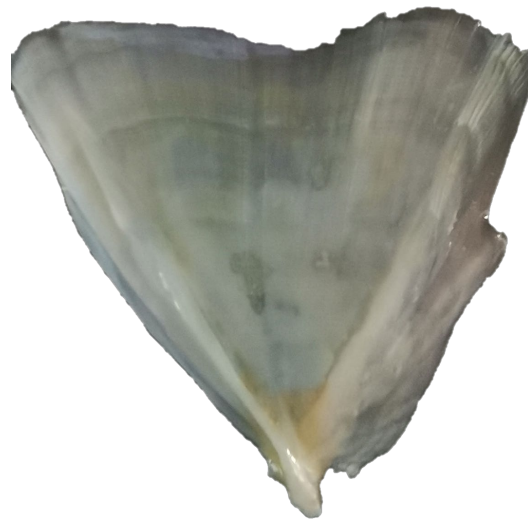
# 4. Suguküpse koha toitumisuuring Pärnu jões ja lahes

- Teaduspüügid (võrk, traal)
- Praegu vs minevik



# 5. Koha alam- ja ülemmõõdu muutmise vajaduse analüüs

- Kasvukiirused (praegu vs minevik) -> kliimamuutused
- Suguküpsuse saavutamise vanus ja täispikkus

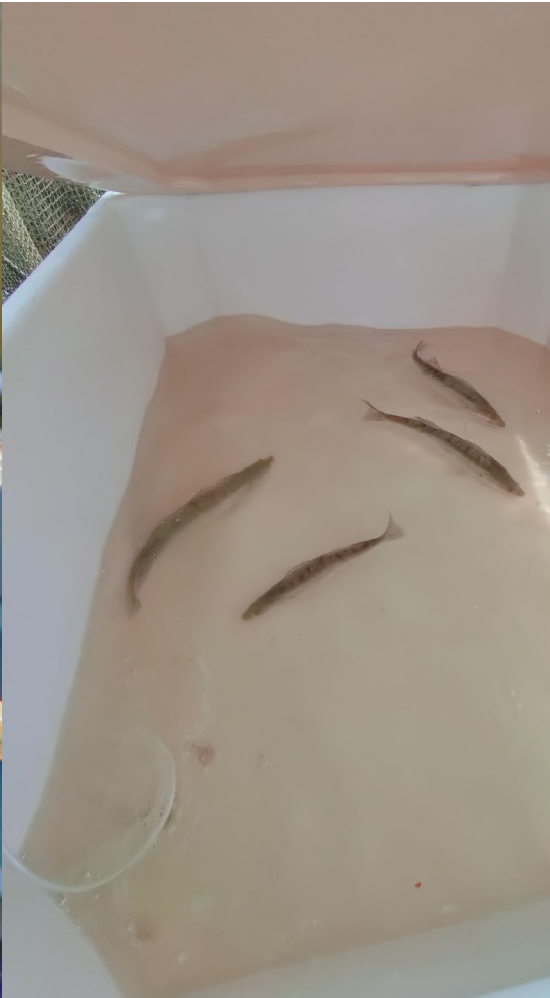


## 6. Harrastuskalapüügi uuringud Pärnu lahes

- Vedelipüük ehk trollingupüük
- Püüki sattuvate kalade täispikkused ja suhteline hulk
- Tagasiheite suremuse katsed
- Suur roll kodanikuteadusel



## 6. Harrastuskalapüügi uuringud Pärnu lahes



# 7. Harrastuskalapüügi uuringud Pärnu jõel

- Kõik püügiviisid
- Püüki sattuvate kalade täispikkused ja suhteline hulk
- Tagasiheite suremuse katsed
- Harrastuspüügi saakide hindamine
- Suur roll kodanikuteadusel



Osoon

Jaga

ERR



8:56 / 28:03

Osoon

Jaga

ERR



P2

Kuupäev: 28.01.26	Kell: 12:10	Püüdja elukoht: PÄRNU
Püütav kalaliik: koha, ahven, muu		
Püügimeetod: ilma tehnikata, live-sonar, muu sonar		
Püüdja kohapüügi vilumus: algaja, keskpärane, kogunud		
Mis kellast saati püüdnud?	10	
Mitu koha tabatud?	Möödulisi: 0	Alamöödulisi: 0
Mitu koha täna kaasa võtate?	0	
Kui tihti käite Pärnu jõel kalal?	Mitu korda kuus.....nädalas, 1.....aastas....	
Keskmine kohasaak jääpüügil (mitu möödulist koha):	0	
Kas võime teie kohad mõõta?	TL: 0	

Kuupäev: 28.01.26	Kell: 12:11	Püüdja elukoht: PÄRNUMA SÜND
Püütav kalaliik: koha, ahven, muu		
Püügimeetod: ilma tehnikata, live-sonar, muu sonar		
Püüdja kohapüügi vilumus: algaja, keskpärane, kogunud		
Mis kellast saati püüdnud?	11 <sup>00</sup> - 14 <sup>00</sup>	
Mitu koha tabatud?	Möödulisi: 0	Alamöödulisi: 0
Mitu koha täna kaasa võtate?	0	
Kui tihti käite Pärnu jõel kalal?	Mitu korda kuus.....nädalas, 67.....aastas....	
Keskmine kohasaak jääpüügil (mitu möödulist koha):	1 (50 cm)	
Kas võime teie kohad mõõta?	TL: 0	

Kuupäev: 28.01.26	Kell: 12:15	Püüdja elukoht: VÄNDRA
Püütav kalaliik: koha, ahven, muu		
Püügimeetod: ilma tehnikata, live-sonar, muu sonar		
Püüdja kohapüügi vilumus: algaja, keskpärane, kogunud		
Mis kellast saati püüdnud?	9 <sup>00</sup> - 13 <sup>00</sup>	
Mitu koha tabatud?	Möödulisi: 1	Alamöödulisi: 1
Mitu koha täna kaasa võtate?	1	



# Euroopa Liidu tulemusnäitajad

- Panus heasse keskkonnaseisundisse panustavate tegevuste osas:
  1. Kõik eelpool nimetatud tegevused (6) panustavad looduse taastamisse, kaitssesse ning elurikkuse säilitamisesse

**Aitäh kuulamast!**

