

# Peipsi, Lämmijärve ja Emajõe alamjooksu riiklikult tähtsad kalandusuuringud

Mehis Rohtla

Tartu Ülikool, Eesti Mereinstituut

Ihtüoloogia ja kalanduse kaasprofessor

[mehis.rohtla@ut.ee](mailto:mehis.rohtla@ut.ee)



# Sissejuhatus ja taust

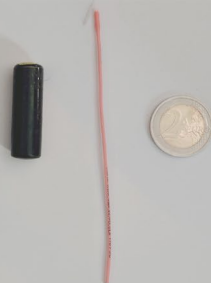
- Peipsi järve viimaste aastakümnete kõige hinnatum töönduskala
- Harrastuspüügi osakaal järjest suureneb (mõju teadmata)
- Peipsi (sh Lämmi, Pihkva, Emajõe alamjooksu?) kohavaru mõõdukas seisus
- Varu ebastabiilne (kalapüük, kk teguri tugevusele)
- Teadmised kudealadest ja rännetest v
- Erinevad huvigrupid -> palju arvamusi
- Projekti sisu: koha ökoloogia, seire ja harrastuspüügi uuringud



# 1. Akustilise telemeetria uuringud

- Kuderännete ulatus Emajõe vesikonnas
- Kudealade kaardistamine
- Kalandussuremus (kutseline ja harrastuspüük)

# 1. Akustilise telemetria uuringud





Põrgu

Tähemaa

Kargaja

Rehemetsa

Kõrva järv

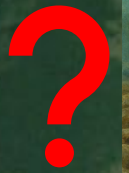
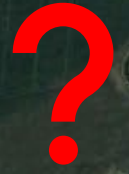
Peipsi järv

Pajukurmu

Emajõgi

Emajõgi

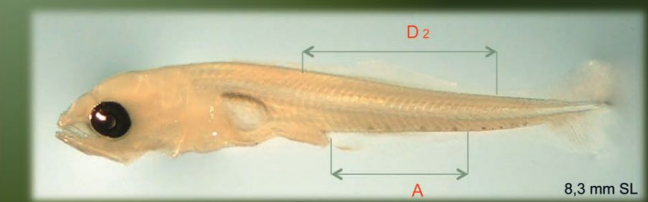
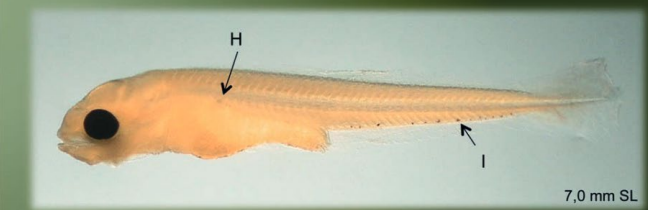
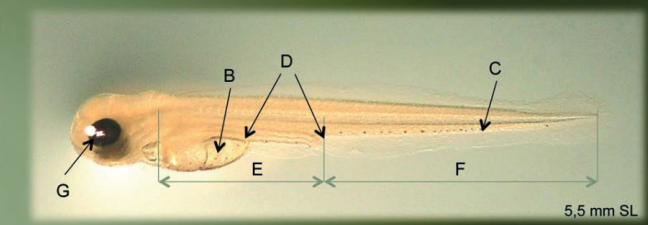
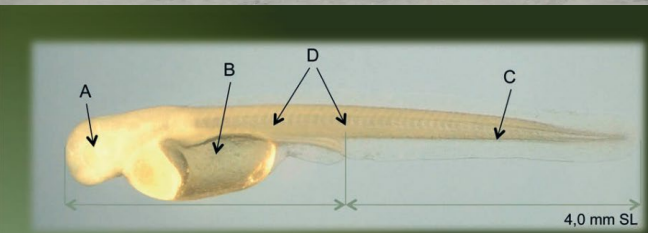
Kalli järv



## 2. Kudealade kaardistamise ja kvaliteedi uuringud

- Kudealade kaardistamine (peamised koelmualad)
- Kudealade iseloomustamine (kvaliteedinäitajad)





# 3. Harrastuskalapüügi uuringud Lämmijärvel

- Talvine kohapüük Lämmijärvel
- Püüki sattuvate kalade täispikkused ja suhteline hulk
- Harrastuspüügi saakide hindamine
- Suur roll kodanikuteadusel

Mik 04.02.26 Rapsia 12 telkita + Naha pool 12 telkita + 4 telkita Naha all = 28  
1 jala

Kuupäev: 04.02.26	Kell: 13:10	Püüja etakoh: Varu	Kuupäev: 04.02.26	Kell: 13:29	Püüja etakoh: Joub
Püüti kalalik: koha, ahven, muu			Püüti kalalik: koha, ahven, muu		
Kajalood: ilma, liiv, soor, trassonaar			Kajalood: ilma, liiv, soor, trassonaar		
Pädevus: pro, medum, rookte			Pädevus: pro, medum, rookte		
Mis kellast saati püüdnud?	10:00		Mis kellast saati püüdnud?	10:00	
Mitu koha tabatud?	Möödulinud: 0	diimöödulinud: 6	Mitu koha tabatud?	Möödulinud: 0	diimöödulinud: 1
Kas mõõdas kalle on ka vahastatud?	—		Kas mõõdas kalle on ka vahastatud?	—	
Kui tihedalt Lämmijärvel kalat?	0, vahelala, vahel 1 kord		Kui tihedalt Lämmijärvel kalat?	0, kord, vahel	
Keskmine kohasak jääpüügi (mitu mõõdetult koha)?	0, vahelala, vahel 1 kord		Keskmine kohasak jääpüügi (mitu mõõdetult koha)?	0, kord, vahel	
Kas võime teie kohad mõista?	TL: —		Kas võime teie kohad mõista?	TL: —	

Kuupäev: 04.02.26	Kell: 13:16	Püüja etakoh: Varu	Kuupäev: 04.02.26	Kell: 13:25	Püüja etakoh: Joun
Püüti kalalik: koha, ahven, muu			Püüti kalalik: koha, ahven, muu		
Kajalood: ilma, liiv, soor, trassonaar			Kajalood: ilma, liiv, soor, trassonaar		
Pädevus: pro, medum, rookte			Pädevus: pro, medum, rookte		
Mis kellast saati püüdnud?	10:00		Mis kellast saati püüdnud?	9:00	
Mitu koha tabatud?	Möödulinud: 0	diimöödulinud: 3	Mitu koha tabatud?	Möödulinud: 0	diimöödulinud: 0
Kas mõõdas kalle on ka vahastatud?	—		Kas mõõdas kalle on ka vahastatud?	—	
Kui tihedalt Lämmijärvel kalat?	0, vahelala, vahel 1 kord		Kui tihedalt Lämmijärvel kalat?	0, kord, vahel	
Keskmine kohasak jääpüügi (mitu mõõdetult koha)?	0		Keskmine kohasak jääpüügi (mitu mõõdetult koha)?	0	
Kas võime teie kohad mõista?	TL: —		Kas võime teie kohad mõista?	TL: —	

Kuupäev: 04.02.26	Kell: 13:20	Püüja etakoh: Rapsia	Kuupäev: 04.02.26	Kell: 13:35	Püüja etakoh: Rapsia
Püüti kalalik: koha, ahven, muu			Püüti kalalik: koha, ahven, muu		
Kajalood: ilma, liiv, soor, trassonaar			Kajalood: ilma, liiv, soor, trassonaar		
Pädevus: pro, medum, rookte			Pädevus: pro, medum, rookte		
Mis kellast saati püüdnud?	10:00		Mis kellast saati püüdnud?	9:00	
Mitu koha tabatud?	Möödulinud: 0	diimöödulinud: 5	Mitu koha tabatud?	Möödulinud: 0	diimöödulinud: 1
Kas mõõdas kalle on ka vahastatud?	—		Kas mõõdas kalle on ka vahastatud?	—	
Kui tihedalt Lämmijärvel kalat?	0-1 kord, vahelala		Kui tihedalt Lämmijärvel kalat?	0, vahelala, vahel 1-2 korda	
Keskmine kohasak jääpüügi (mitu mõõdetult koha)?	0		Keskmine kohasak jääpüügi (mitu mõõdetult koha)?	0	
Kas võime teie kohad mõista?	TL: —		Kas võime teie kohad mõista?	TL: —	



# 4. Pelaagilise traali metoodika täpsustamine ja kontrollimine

- Paralleelsed katsepüügid pelaagilise ja põhjatraaliga
- Varasem ja kvaliteetsem hinnang erinevate töönduskalade põlvkonna tugevuse kohta



# Euroopa Liidu tulemusnäitajad

- Panus heasse keskkonnaseisundisse panustavate tegevuste osas:
  1. Kõik eelpool nimetatud tegevused (4) panustavad looduse taastamisse, kaitssesse ning elurikkuse säilitamisesse

**Aitäh! Ongi kõik...**

